

### คำแนะนำในการประกอบ

- ✎ กรีดรอยพับทุกชิ้นส่วนด้วยสันคัตเตอร์เบาๆ จากนั้นจึงตัดชิ้นส่วนออกมาประกอบ
- ✎ พิจารณารอยพับ และจุดติดกาบของแต่ละชิ้นส่วนให้ดี เพื่อความแน่ใจควรทดลองพับประกอบโดยยังไม่ทากาวก่อน เมื่อแน่ใจแล้วจึงทากาวและทำการประกอบจริง

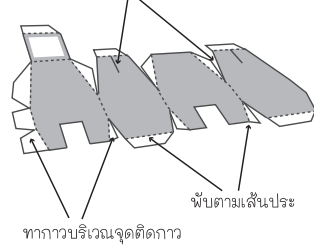
————— เส้นทึบ คือ รอยตัด  
ใช้มีดตัดชิ้นส่วนออกจากแผ่นกระดาษ

- - - - - เส้นประ คือ รอยพับ  
ใช้สันมีดหรือวัสดุที่ไม่มีคม กรีดให้เป็นรอย

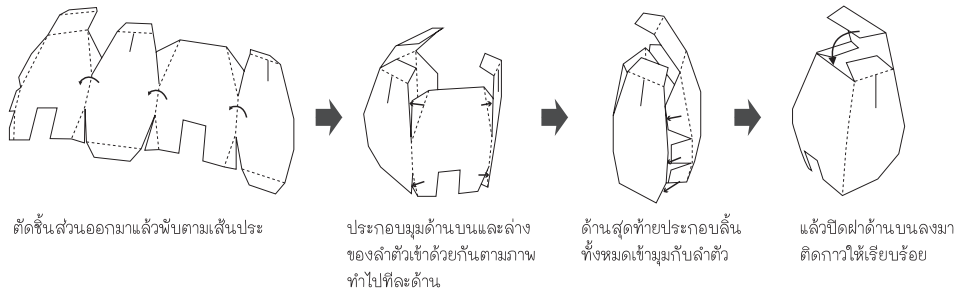
▭ จุดติดกาบ จะเป็นที่ว่างสีขาวบนชิ้นส่วน

↷ ชิ้นส่วนที่มีรูปลูกศรกำกับ  
เมื่อตัดออกมาแล้ว ให้พับติดกาบเข้าด้วยกันเป็นชิ้นเดียว

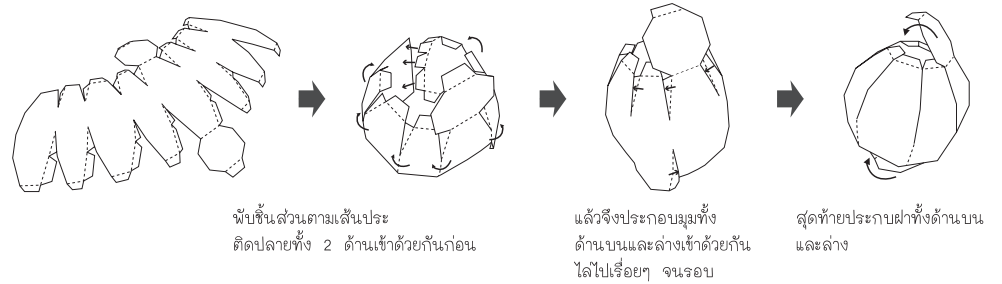
เส้นทึบที่อยู่ด้านในก็ตัดให้หมดนะ



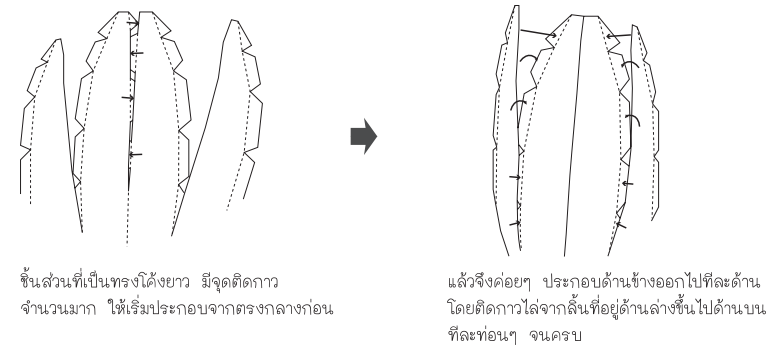
### ตัวอย่างการประกอบชิ้นส่วนลำตัว



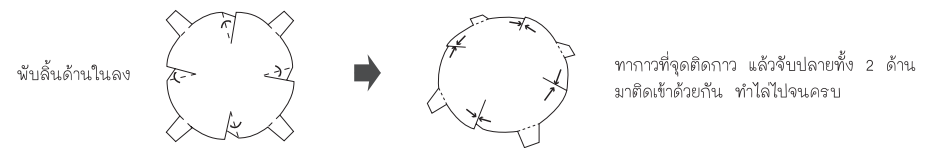
### ตัวอย่างการประกอบชิ้นส่วนที่เป็นทรงกลม



### ตัวอย่างการประกอบชิ้นส่วนที่เป็นทรงโค้งยาว



### ตัวอย่างการประกอบชิ้นส่วนที่เป็นทรงทูนครึ่งวงกลม



### ชิ้นส่วนที่ประกอบโดยการเสียบ

ชิ้นส่วนบางชิ้นสามารถเสียบลงไปบนร่องที่จะบนตัวโมเดล โดยไม่ต้องติดกาบ

